

Familienleben mit Stil: WOHNHAUS BRETAGNE



BESCHREIBUNG

Das Familienhaus Bretagne überzeugt schon auf den ersten Blick durch seine clevere Bauweise und die flexiblen Gestaltungsmöglichkeiten. Die traditionelle Bauart der französischen Atlantikküste mit ihren rustikalen Steinfassaden wird in diesem Holz-Elementhaus auf kreative, moderne Weise umgesetzt. Architektonische Gestaltungselemente wie der Glaserker im Wohn-Essbereich, das runde Fenster zur Straßenseite und das versetzte Pultdach verleihen dem Haus eine besondere Optik.

Gut durchdachte Details im Grundriss verbessern das Wohnerlebnis: Die offene Küche mit angrenzendem Essbereich und großzügigem Wohnzimmer laden zu kulinarischen und gemütlichen Abenden ein. Im Dachgeschoss nutzen die beiden Kinderzimmer den zusätzlichen Spitzboden im versetzten Dach als Schlafboden und schaffen so viel Platz zum kreativen Spielen. Ob durch die Ankleide am Schlafzimmer, das zusätzliche Gästezimmer, das gut geschnittene Familienbad oder die großzügige Empfangsdielen - dieses Haus überrascht positiv und bietet allen Familienmitgliedern viel Raum und Komfort für schöne Stunden in den eigenen vier Wänden.

Durch die individuelle Bauweise bleibt viel Raum für Ihre Ideen. Egal ob Wandgestaltung, Raumaufteilung, Dacheindeckung oder moderne Heizungsanlage - Ihren Wünschen sind keine Grenzen gesetzt.



DETAILS:

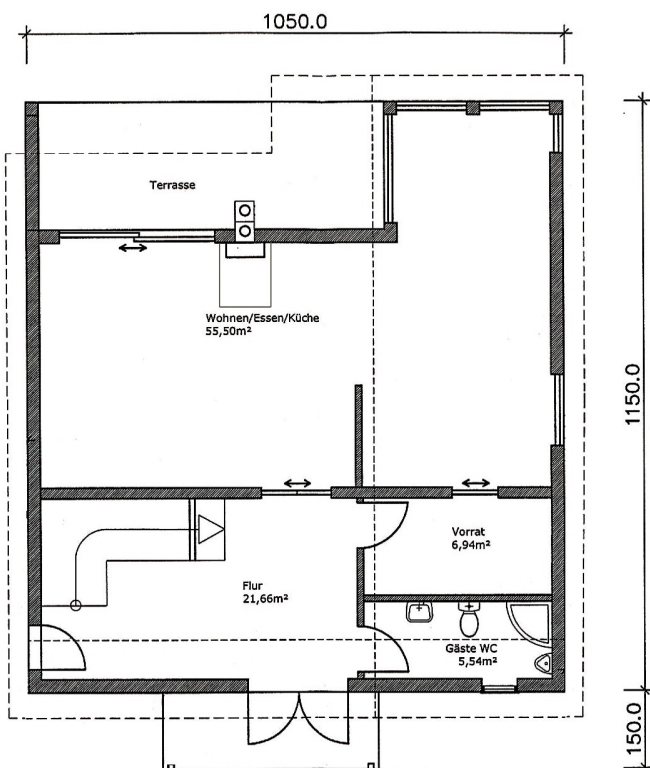
TYP:	Elementhaus Bretagne mit versetztem Pultdach
MAßE:	10,50 x 11,50 m zweigeschossig
Aufteilung:	6,5 Zimmer, offene Küche, Bad & WC, Balkon, Spitzboden

WOHNFLÄCHE:

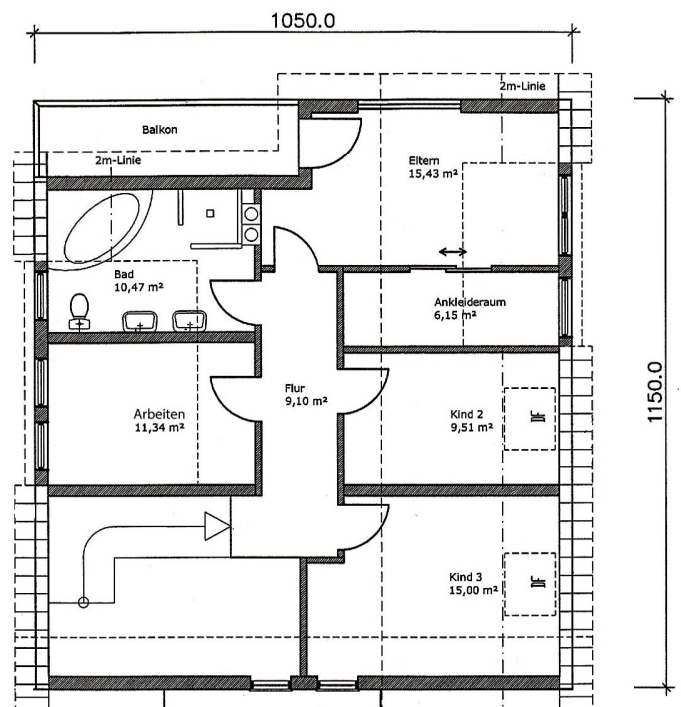
EG	89,6 m ²
OG	77 m ²

Auf Wunsch erstellen wir
Ihnen gerne ein Angebot für
alle Ausbaustufen bis zum
schlüsselfertigen Haus.

Sprechen Sie uns an!



ERDGESCHOSS



OBERGESCHOSS



Grave Holzhäuser

INDIVIDUELL PLANEN | NACHHALTIG BAUEN

Seit 1961 baut unser Unternehmen nachhaltig und individuell aus Überzeugung. Mehr als 30.000 zufriedene Kunden konnten sich bereits von der Qualität unserer Häuser und Carports aus Holz überzeugen. Dabei sind wir immer am Puls der Zeit. Denn die Nachfrage nach ökologisch sinnvollen Lösungen im Hausbau steigt ständig. Die umweltfreundliche Ausrichtung eines Hauses kann ebenso einzigartig sein wie seine Bewohner. Deshalb bieten wir unseren Kunden nicht nur ein weites Spektrum an Gestaltungsmöglichkeiten bei der Planung ihres Traumhauses. Wir gehen gezielt auf Ihre Wünsche und Bedürfnisse ein, vom maßgeschneiderten Grundriss über verschiedene Fassaden- und Bauelemente bis hin zur passenden Dachgestaltung. Auch der Einsatz des nachwachsenden Rohstoffes Holz und die Nutzung regenerativer Energien nach Wahl sind Teil jeder individuellen Lösung. Effizient und mit dauerhaft niedrigen Nutzungskosten. Der Begriff der Nachhaltigkeit steht zudem für Wohngesundheit, Komfort und Langlebigkeit. Mit einem Grave-Haus ist all das garantiert – seit Generationen.

GRAVE HOLZBAUVERTRIEB GmbH

Heilswannenweg 48
31008 Elze (Leine)

Telefon 0 50 68 / 92 91-0
Telefax 0 50 68 / 92 91-29

info@grave-holzhaeuser.de
www.grave-holzhaeuser.de

Skandinavisches Lebensgefühl: WOHNHAUS GOTTLAND



BESCHREIBUNG

Unser Schwedenhaus Gotland bietet jedem Bauherrn eine kreative Lösung für seine persönlichen Bauwünsche. Dabei ist es ganz einfach, Tradition zu wahren und zugleich moderne Einflüsse aufzugreifen. Die in Skandinavien überwiegend vorkommende Holzfassade bietet einen exzellenten Witterschutz und lässt sich durch verschiedene Schalungsarten oder frische Farben zeitgemäß gestalten. Darüber hinaus ist ein Schwedenhaus durch den nachwachsenden Rohstoff Holz stets nachhaltig und umweltbewusst.

Das Wohnhaus Gotland greift typisch schwedische Details in einer klaren Formsprache auf. Der geschützte Eingang, das halbrunde Fenster im Giebel und der Erker im Wohnbereich entsprechen der klassischen Bauweise, wirken wohnlich und liegen doch voll im Trend.

Wohnbereich und Küche mit mehr als 30 Quadratmetern Wohnfläche sind sehr familienfreundlich. Und auch im Obergeschoss ist ausreichend Raum für Ihre Ideen. Zwei variabel nutzbare Räume im Ober- und Untergeschoss bieten Platz für zwei Kinder-, Hobby- oder Gästezimmer. Entscheiden Sie selbst, wie Ihr Schwedenhaus gestaltet sein soll - vom Grundriss bis zur Fassade.



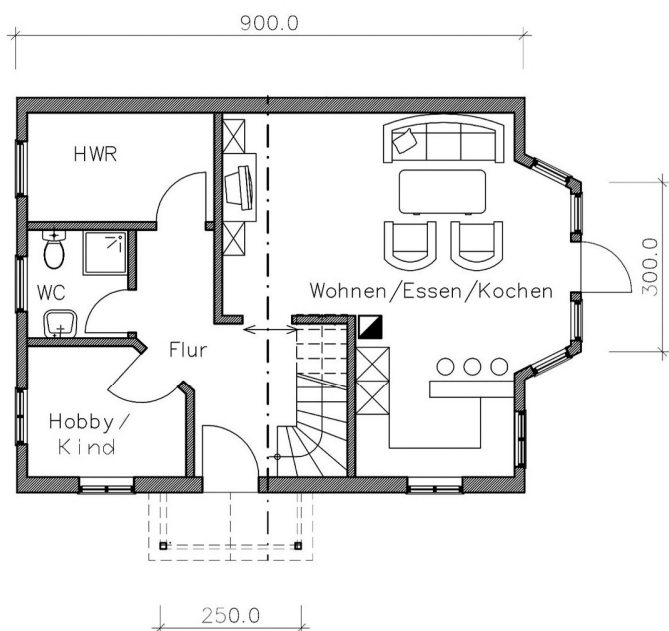
DETAILS:

TYP:	Elementhaus Gotland
MAßE:	9,00 x 7,00 m
Aufteilung:	4,5 Zimmer, offene Küche, Bad & WC

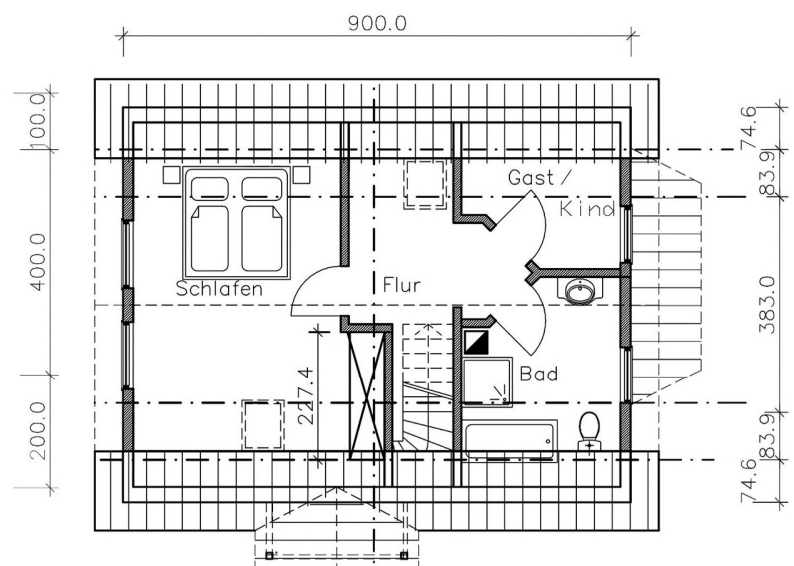
WOHNFLÄCHE:	
EG	69 m ²
OG	42 m ²

Auf Wunsch erstellen wir Ihnen gerne ein Angebot für alle Ausbaustufen bis zum schlüsselfertigen Haus.

Sprechen Sie uns an!



ERDGESCHOSS



OBERGESCHOSS



Grave Holzhäuser

INDIVIDUELL PLANEN | NACHHALTIG BAUEN

Seit 1961 baut unser Unternehmen nachhaltig und individuell aus Überzeugung. Mehr als 30.000 zufriedene Kunden konnten sich bereits von der Qualität unserer Häuser und Carports aus Holz überzeugen. Dabei sind wir immer am Puls der Zeit. Denn die Nachfrage nach ökologisch sinnvollen Lösungen im Hausbau steigt ständig. Die umweltfreundliche Ausrichtung eines Hauses kann ebenso einzigartig sein wie seine Bewohner. Deshalb bieten wir unseren Kunden nicht nur ein weites Spektrum an Gestaltungsmöglichkeiten bei der Planung ihres Traumhauses. Wir gehen gezielt auf Ihre Wünsche und Bedürfnisse ein, vom maßgeschneiderten Grundriss über verschiedene Fassaden- und Bauelemente bis hin zur passenden Dachgestaltung. Auch der Einsatz des nachwachsenden Rohstoffes Holz und die Nutzung regenerativer Energien nach Wahl sind Teil jeder individuellen Lösung. Effizient und mit dauerhaft niedrigen Nutzungskosten. Der Begriff der Nachhaltigkeit steht zudem für Wohngesundheit, Komfort und Langlebigkeit. Mit einem Grave-Haus ist all das garantiert – seit Generationen.

GRAVE HOLZBAUVERTRIEB GmbH

Heilswannenweg 48
31008 Elze (Leine)

Telefon 0 50 68 / 92 91-0
Telefax 0 50 68 / 92 91-29

info@grave-holzhaeuser.de
www.grave-holzhaeuser.de

Vielseitig wie der Norden: WOHNHAUS HUSUM



LEISTUNGSUMFANG AUSBAUHAUS:

Außenwandaufbau: 40 mm Putzträgerplatte für bauseitiges Putzsystem, Holz- oder Klinkerfassade, 160 mm Ständerwerk mit zwischenliegender Dämmung Iso-Flock, 15 mm OSB-Grobspanplatte (Dampfdiffusions-sperre)

Weiterer bauseitiger Aufbau: 60 mm Installationsebene mit Mineralwollmatten, 12,5 mm Gipskarton für weitergehende Malerarbeiten oder Holz-Profilschalung

Innenwandaufbau: 120 mm Ständerwerk mit zwischenliegender Dämmung, 60 mm Schalldämmmatten, beidseitig 12 mm OSB-Platten

Weiterer bauseitiger Aufbau:
12,5 mm Gipskarton für weitergehende Malerarbeiten oder Holz-Profilschalung

Dachaufbau: Beton- oder Tondachsteine, Dach- und Konterlattung mit Unterdeckbahn, Sparren 240 mm für bauseitige Dämmung und Innenausbau

Regenrinnen: Zink mit Fallrohrsystemen

Fußboden im OG: 22 mm OSB-Platten

Fenster und Außentüren: Dreifachverglasung mit 5-Kammersystem und drei Dichtungsebenen, Dreh-Kipp-befähigt, Haustür mit 5-fach-Verriegelung





Folgende Leistungen können zusätzlich individuell beauftragt werden:

- Erstellung der Bauantragsunterlagen, Statik- und EnEV-Nachweise
- Erstellung einer Fundamentplatte, eines Teilkellers oder eines Vollkellers
- Maler- und Putzarbeiten
- Innenausbau
- Estricharbeiten mit Dämmung
- Erstellung eines Schornsteins
- Verfließungs- und Bodenbelagsarbeiten
- Sanitärarbeiten
- Elektroarbeiten
- Einbau der Treppe zum OG
- Heizungsanlagen entsprechend dem gewünschten Energiestandard als Erdwärme-, Luftwärme- oder Gasheizung mit Solarunterstützung sowie Pellet-Heizung
- Lüftungsanlage
- Erd- und Pflasterarbeiten im Außenbereich
- sowie weitere Nebengebäude (z.B. Carportanlage, Garten- und Gerätehäuser)

**GRAVE
HOLZBAUVERTRIEB GmbH**

Heilswannenweg 48
31008 Elze (Leine)

Telefon 0 50 68 / 92 91-0
Telefax 0 50 68 / 92 91-29

info@grave-holzhaeuser.de
www.grave-holzhaeuser.de

Wohlfühlen auf einer Ebene: WOHNHAUS KANADA



BESCHREIBUNG

Leben auf einer Ebene - das bedeutet nicht nur für Menschen im zweiten Lebensabschnitt ein Plus an Wohnqualität. Auch junge Bauherren legen heute Wert auf viel Bewegungsfreiheit und offene Räume ohne lästige Treppen.

Das Grave Elementwohnhaus Typ Kanada kommt diesem Bedürfnis entgegen. Der helle und großzügige Grundriss mit 104 Quadratmetern Grundfläche lässt sich individuell planen und auf Wunsch komplett barrierefrei gestalten. Der ausbaufähige Dachboden bietet zudem viel Stauraum und gegebenenfalls Platz für zusätzliche Gästezimmer.

Damit ermöglicht das Wohnhaus Kanada auch langfristig ein unkompliziertes Leben in den eigenen vier Wänden. Und: Ein barrierefreier Grundriss steigert nachhaltig den Wert eines Hauses für Vermietung und Verkauf.

Gestalterisch sind den Wünschen der Bauherren keine Grenzen gesetzt. Alle Grundrisse, Wandgestaltung, Dachneigung und -eindeckung sowie die Ausbaustufen sind frei wählbar.



DETAILS:

TYP: Elementhaus Kanada
auf einer Ebene -
auf Wunsch barrierefrei

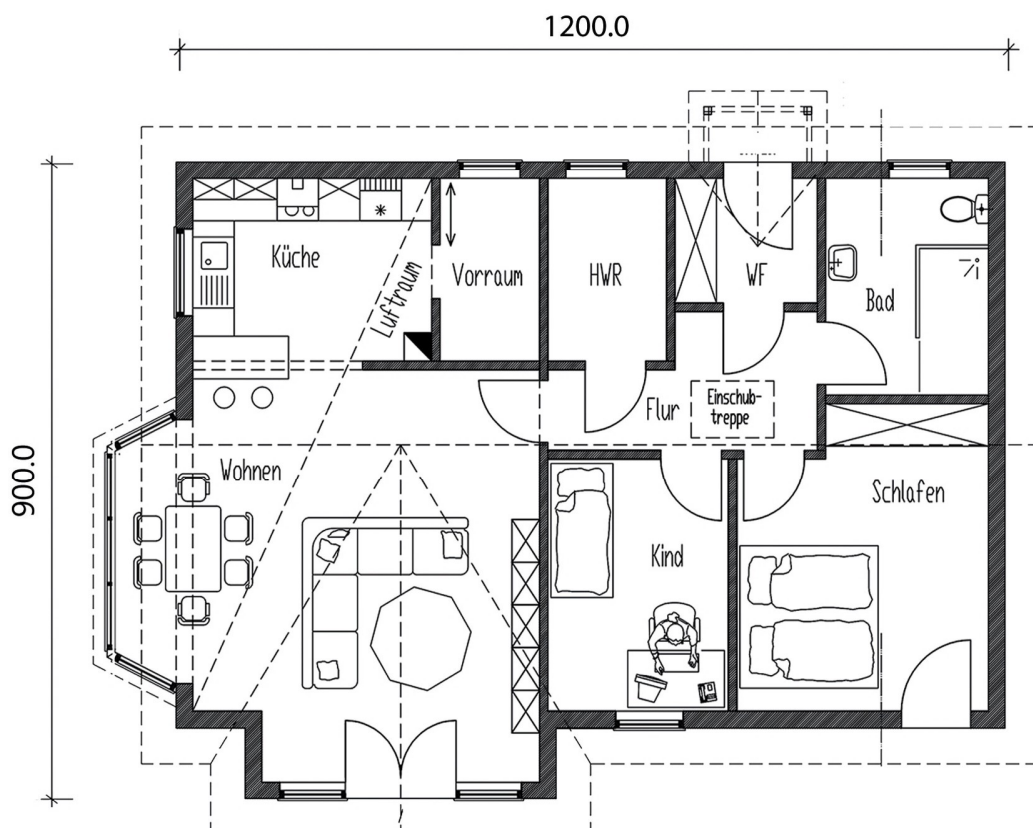
MAßE: 9,00 x 12,00 m
eingeschossig

Aufteilung: 4,5 Zimmer, offene Küche,
Bad & WC

GRUNDFLÄCHE:
EG 104 m²
SPITZBODEN 30 m² (ausbaufähig)

Auf Wunsch erstellen wir
Ihnen gerne ein Angebot für
alle Ausbaustufen bis zum
schlüsselfertigen Haus.

Sprechen Sie uns an!





Grave Holzhäuser

INDIVIDUELL PLANEN | NACHHALTIG BAUEN

Seit 1961 baut unser Unternehmen nachhaltig und individuell aus Überzeugung. Mehr als 30.000 zufriedene Kunden konnten sich bereits von der Qualität unserer Häuser und Carports aus Holz überzeugen. Dabei sind wir immer am Puls der Zeit. Denn die Nachfrage nach ökologisch sinnvollen Lösungen im Hausbau steigt ständig. Die umweltfreundliche Ausrichtung eines Hauses kann ebenso einzigartig sein wie seine Bewohner. Deshalb bieten wir unseren Kunden nicht nur ein weites Spektrum an Gestaltungsmöglichkeiten bei der Planung ihres Traumhauses. Wir gehen gezielt auf Ihre Wünsche und Bedürfnisse ein, vom maßgeschneiderten Grundriss über verschiedene Fassaden- und Bauelemente bis hin zur passenden Dachgestaltung. Auch der Einsatz des nachwachsenden Rohstoffes Holz und die Nutzung regenerativer Energien nach Wahl sind Teil jeder individuellen Lösung. Effizient und mit dauerhaft niedrigen Nutzungskosten. Der Begriff der Nachhaltigkeit steht zudem für Wohngesundheit, Komfort und Langlebigkeit. Mit einem Grave-Haus ist all das garantiert – seit Generationen.

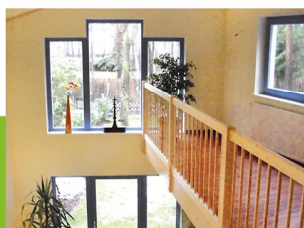
GRAVE HOLZBAUVERTRIEB GmbH

Heilswannenweg 48
31008 Elze (Leine)

Telefon 0 50 68 / 92 91-0
Telefax 0 50 68 / 92 91-29

info@grave-holzhaeuser.de
www.grave-holzhaeuser.de

Mit Freiraum und Weitblick: WOHNHAUS PANORAMA



BESCHREIBUNG

Weitsicht, Klarheit und Eleganz: Dank großzügiger Verglasung und haushohem Luftraum lässt das Wohnhaus Panorama ein Gefühl von Weite und Transparenz entstehen. Offen, hell und durchlässig erscheint das Haus im loftartig gestalteten Wohnraum und öffnet gezielt die Ausblicke in die Umgebung. Die wenigen, reduzierten Fenster Richtung Nachbarschaft stehen im Kontrast zu den hohen verglasten Flächen Richtung Garten. Das zweigeschossige offene Wohn-Esszimmer mit Galerie schafft einen Übergang zwischen Terrasse und Wohnraum, eine Verbindung zwischen Drinnen und Draußen.

Besonders die offen gestaltete Galerie lässt in Verbindung mit den Glasfronten viel Licht herein und schafft ein weitläufiges Wohngefühl. So kann man sich in den Arbeits- oder Entspannungsbereich der zweiten Etage zurückziehen, ohne komplett vom übrigen Wohngeschehen abgeschottet zu sein. Über den Luftraum entsteht eine enge Verbindung zwischen den beiden Geschossen und dem anschließenden Garten. Und zugleich viel Freiraum für eigene Ideen und zusätzliche Details, die den zeitgemäßen Charakter des Hauses unterstreichen. Wie wäre es zum Beispiel mit einem Glasgeländer für die Galerie? Oder einer schlichten, modernen Putzfassade? Ihren Wünschen sind keine Grenzen gesetzt!



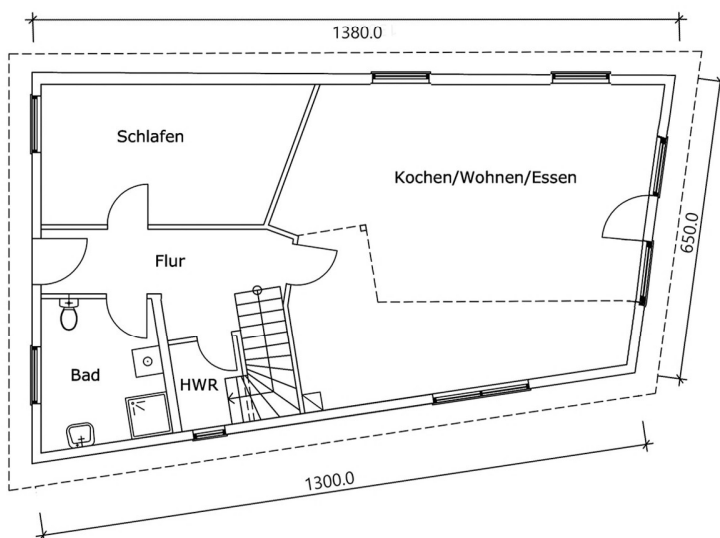
DETAILS:

TYP:	Elementhaus Panorama mit Galerie
MAßE:	ca. 13,8 0 x 6,50 m
Aufteilung:	3,5 Zimmer, offene Küche, Bad, Galerie

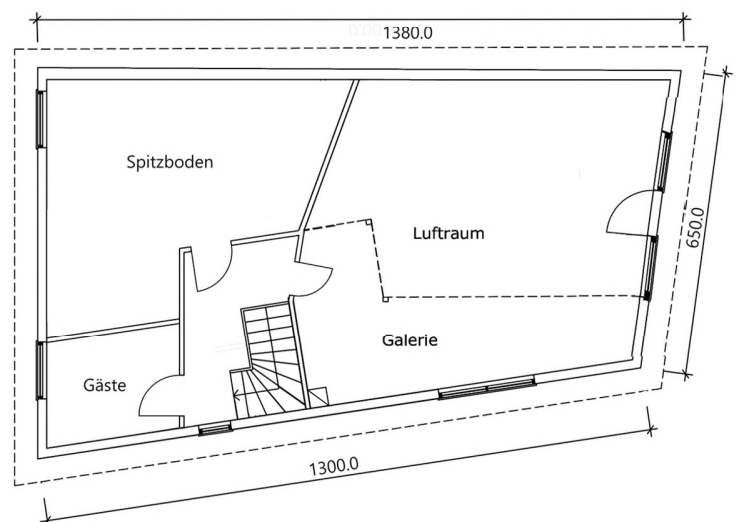
WOHNFLÄCHE:	
EG	89,7 m ²
OG	45,5 m ²

Auf Wunsch erstellen wir
Ihnen gerne ein Angebot für
alle Ausbaustufen bis zum
schlüsselfertigen Haus.

Sprechen Sie uns an!



ERDGESCHOSS



OBERGESCHOSS



Grave Holzhäuser

INDIVIDUELL PLANEN | NACHHALTIG BAUEN

Seit 1961 baut unser Unternehmen nachhaltig und individuell aus Überzeugung. Mehr als 30.000 zufriedene Kunden konnten sich bereits von der Qualität unserer Häuser und Carports aus Holz überzeugen. Dabei sind wir immer am Puls der Zeit. Denn die Nachfrage nach ökologisch sinnvollen Lösungen im Hausbau steigt ständig. Die umweltfreundliche Ausrichtung eines Hauses kann ebenso einzigartig sein wie seine Bewohner. Deshalb bieten wir unseren Kunden nicht nur ein weites Spektrum an Gestaltungsmöglichkeiten bei der Planung ihres Traumhauses. Wir gehen gezielt auf Ihre Wünsche und Bedürfnisse ein, vom maßgeschneiderten Grundriss über verschiedene Fassaden- und Bauelemente bis hin zur passenden Dachgestaltung. Auch der Einsatz des nachwachsenden Rohstoffes Holz und die Nutzung regenerativer Energien nach Wahl sind Teil jeder individuellen Lösung. Effizient und mit dauerhaft niedrigen Nutzungskosten. Der Begriff der Nachhaltigkeit steht zudem für Wohngesundheit, Komfort und Langlebigkeit. Mit einem Grave-Haus ist all das garantiert – seit Generationen.

GRAVE HOLZBAUVERTRIEB GmbH

Heilswannenweg 48
31008 Elze (Leine)

Telefon 0 50 68 / 92 91-0
Telefax 0 50 68 / 92 91-29

info@grave-holzhaeuser.de
www.grave-holzhaeuser.de